



港醫康醫務中心



Hong Kong Biomedical
Metacore Laboratory Ltd
香港生物醫學核心化驗所有限公司

全方位高端檢查計畫 (120項)

CODE: CAC



重點檢查項目：

全面超聲波檢查、全面癌症指標、
心臟健康、炎症、肝纖維檢查

原價: \$12,000

尊貴體驗價: \$6,000



全血檢查 FULL CBC PROFILE

- 共18項 TOTAL 18 ITEMS



糖尿 DIABETES SCREENING

- 血糖 GLUCOSE
- 糖化血色素 HBA1C
- 胰島素水平 INSULIN

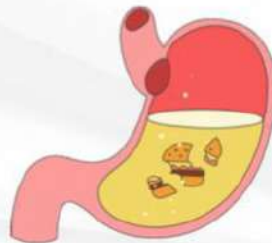


甲狀腺 THYROID FUNCTION

- 促甲狀腺激素 TSH
- 游離甲狀腺素 FT3
- 游離甲狀腺素 FT4

肝功能 LIVER FUNCTION

- 總蛋白質 TP
- 白蛋白 ALBUMIN
- 白蛋白/球蛋白比值 ALB/GLO
- 總膽紅素 T-BIL
- 直接膽紅素 D-BIL
- 間接膽紅素 IN-BIL
- 谷丙轉氨酵素 ALT
- 谷草轉氨酵素 AST
- 穀草先轉太酵素 GGT
- 總鹼性磷酸酵素 ALP
- 總膽汁酸 TBA
- 膽鹼酯酶 CHE



炎症 INFLAMMATION

- 血沉降率 ESR
- 丙反應蛋白(定性) CRP
- 丙反應蛋白(高敏) HS-CRP

胰臟健康 PANCREATIC HEALTH

- 澱粉酶 AMYLASE
- 脂肪酶 LIPASE

泌尿情況 URINE ANALYSIS

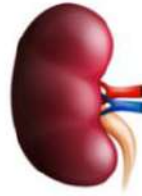
- 共14項 TOTAL 14 ITEMS

有關申請可以向 GITPA Exco 查詢 / 電郵至 gitpa@gitpa.org.hk



肝炎檢查 HEPATITIS CHECK

- 甲型肝炎表面抗體 HAV-AB
- 乙型肝炎表面抗原 HBV-AG
- 乙型肝炎表面抗體 HBV-AB
- 丙型肝炎表面抗體 HCV-AB



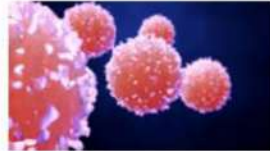
腎功能 RENAL FUNCTION

- 肌酸酐 CREA
- 尿素 UREA
- 尿酸 UA
- 腎小球過濾率 EGFR
- 鈉 / 鉀 / 氯離子 NA/K/CL-



骨代謝 BONE SCREENING

- 類風濕因子 RA FACTOR
- 鈣 CALCIUM
- 磷 PHOSPHATE



癌症指數 CANCER MARKER

- AFP甲種胚胎蛋白 (肝臟/LIVER)
- CA19-9癌抗原 (胰臟/PANCREAS)
- T-PSA前列腺癌抗原 (PROSTATE) - 男士 (M)
- CA125卵巢癌抗原 (OVARY)- 女士 (F)
- CA72-4癌抗原 (胃/STOMACH)
- CA15-3乳癌抗原(BREAST) -女士 (F)
- CEA癌胚抗原 (腸 /COLON)
- NSE肺腫瘤指標-(LUNG)
- EBV (EB病毒)[鼻咽癌] / EBV VIRUS

缺鐵與否 IRON DEFICIENCY???

- 鐵 IRON



心臟健康 CARDIAC HEALTH

- 總肌酸磷激酶 CK
- 肌酸磷激酶(心肌性) CK-MB
- 乳酸去氫酶 LDH
- A-羥基丁酸脫氫酶 HBDH

肝纖維檢查 LIVER FIBROSIS CHECK

- 透明質酸
- 層粘連蛋白
- 第四型膠原蛋白
- 第三型前膠原N端
- 組織基質金屬蛋白酶抑制劑
- 肝纖維化指數評估



全面超聲波檢查 ULTRASOUND CHECK

- 甲狀腺超聲波 THYROID GLAND
- 肝臟超聲波 LIVER
- 胰臟超聲波 PANCREAS
- 乳房超聲波 BREAST
- 前列腺超聲波 PROSTATE GLAND
- 子宮超聲波 UTERUS
- 卵巢超聲波 OVARY
- 腎臟超聲波 KIDNEY
- 脾臟超聲波 SPLEEN

大便分析 STOOL ANALYSIS

- 共5項 TOTAL 5 ITEMS
- 包隱血 (OCCULT BLOOD)

由專責員工 (註冊西醫、註冊醫務化驗師、註冊護士、登記護士，醫學科學背景人士等) 講解報告

有關申請可以向 **GITPA Exco** 查詢 / 電郵至 gitpa@gitpa.org.hk

皇牌女士檢查計畫 (81項)

CODE: KFC



~~原價: \$8800~~

全港關懷價: \$4800

我們關注您們的健康!

重點檢查項目：

超聲波檢查(乳房、卵巢和子宮)、
HE4最新癌症指標，ROMA卵巢惡性
腫瘤風險評估!



港醫康醫務中心

乳房健康 BREAST HEALTH

- 乳房超聲波檢查 ULTRASOUND
- CA153乳癌抗原檢測
- CA 27.29乳癌抗原檢測

卵巢健康 OVARIAN HEALTH

- 卵巢超聲波檢查 ULTRASOUND
- CA125卵巢癌抗原檢測
- HE4上皮性卵巢癌檢測
- ROMA卵巢惡性腫瘤風險評估

子宮健康 UTERINE HEALTH

- 子宮超聲波檢查 ULTRASOUND
- HPV23型DNA檢測 HPV 23 TYPES
或子宮頸抹片檢查 PAP SMEAR
- SCC鱗狀上皮細胞癌檢測

糖尿 DIABETES SCREENING

- 血糖 GLUCOSE
- 糖化血色素 HBA1C
- 胰島素水平 INSULIN

肝功能 LIVER FUNCTION

- 總蛋白質 TP
- 白蛋白 ALBUMIN
- 白蛋白/球蛋白比值 ALB/GLO
- 總膽紅素 T-BIL
- 直接膽紅素 D-BIL
- 間接膽紅素 IN-BIL
- 谷丙轉氨酵素
- 谷草轉氨酵素
- 穀草先轉太酵素
- 總鹼性磷酸酵素
- 總膽汁酸
- 膽鹼酯酶

全血檢查 FULL CBC PROFILE

- 共18項 TOTAL 18 ITEMS

血脂 LIPID PROFILE

- 總膽固醇 TC
- 高密度膽固醇 HDL
- 低密度膽固醇 LDL
- 極低密度膽固醇 V-LDL
- 三酸甘油酯 TG
- 總膽固醇與
高密度脂蛋白的比值 TC/HDL

腎功能 RENAL FUNCTION

- 肌酸酐 CREA
- 尿素 UREA
- 尿酸 UA
- 腎小球過濾率 EGFR
- 鈉 / 鉀 / 氯離子 NA/K/CL-

泌尿情況 URINE ANALYSIS

- 共14項 TOTAL 14 ITEMS

大便分析 STOOL ANALYSIS

- 共5項 TOTAL 5 ITEMS
- 包隱血 (OCCULT BLOOD)

由專責員工(註冊西醫、
註冊醫務化驗師、註冊護士、
登記護士，醫學科學背景人士
等) 講解報告

有關申請可以向 GITPA Exco 查詢 / 電郵至 gitpa@gitpa.org.hk

完美婚前檢查



CODE: PMC

原價:\$3,000

會員:\$1,800/位



荷爾蒙檢查 HORMONE CHECK

- 總睾酮 (男) TESTOSTERONE (M)
- 抗苗勒激素 AMH (女) AMH (F)

精液檢查 (男) SEMEN CHECK

- 精液化驗 SEMEN QUALITY CHECK

德國麻疹抗體 IGG (女) RUBELLA IGG (F)

- RUBELLA ANTIBODY (FEMALE)

性病檢查

- 梅毒血清試驗 RPR
- 愛滋病病毒抗原及抗體組合 HIV 1/2 AG/AB

肝炎檢查 HEPATITIS CHECK

- 甲型肝炎表面抗體 HAV-AB
- 乙型肝炎表面抗原 HBV-AG
- 乙型肝炎表面抗體 HBV-AB
- 丙型肝炎表面抗體 HCV-AB

地中海貧血 THALASSEMIA

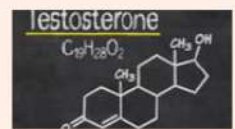
- 血紅素成份分析 HEMOGLOBIN PATTERN

血型 BLOOD TYPE

- 血型及RH因子 ABO & RD FACTOR

套餐已包括全面基本身體檢查，包括血糖、肝功能、腎功能、血脂、大小便檢查

睪固酮是一種關鍵的男性激素，在性慾和精子生成方面發揮重要作用，會影響男性生育能力



AMH (ANTI-MULLERIAN HORMONE)，又稱抗苗勒激素，是一種由卵巢內卵泡所分泌的激素，能顯示卵巢內卵泡的庫存量，評估卵巢早衰、多囊性卵巢症的風險。AMH值不會隨著月經週期或其他女性荷爾蒙影響，隨時都可接受AMH檢測，追蹤自己的卵子庫存量。



有關申請可以向 GITPA Exco 查詢 / 電郵至 gitpa@gitpa.org.hk

Elite Medical Clinic

地址:九龍尖沙咀加拿分道18號恒生尖沙咀大廈10樓1003室

\$780

~~\$1680~~ 試做體檢檢查

女士		
超聲波任選一項: 肝臟/ 膽臟/ 脾臟/ 胰臟/ 腎臟/ 膀胱/ 子宮/ 卵巢		
男士		
超聲波任選一項: 肝臟/ 膽臟/ 脾臟/ 胰臟/ 腎臟/ 膀胱/ 前列腺 (男士)		
PP1698	檢查內容/目的	ITEMS 30MLT+USPV
1	基本體格資料 Basic Body Data (中心自我安排)	身高HT
2		體重WT
3		血壓BP
4		體質指標BMI
5		詳細健康問卷 Thorough Medical Questionnaire
6		脈搏Pulse
7	肝功能 Liver Function	谷丙轉胺酶ALT/SGPT
8	冠心病 Coronary Heart Disease	總膽固醇 Total Cholesterol
9		三酸甘油酯Triglycerides
10		高密度膽固醇HDL
11		低密度膽固醇LDL
12	痛風Gout	尿酸 Uric acid
13	糖尿DM	血糖 Fasting Blood Sugar
14	貧血Anemia	血液紅血球Blood Red Cells
15		血色素 Hemoglobin
16		紅血球容積比Hematocrit
17		紅血球平均容量MCV
18		紅血球平均紅蛋白量MCH
19		紅血球平均紅蛋白MCHC
20	紅血球體積分佈寬度RDW	
21	凝血問題 Coagulation Problem	血小板Platelet
22	白血球分類 WBC Differential Count	血液白血球Blood White Cells
23		嗜中性白血球Neutrophils
24		淋占性白血球Lymphocytes
25		單核性白血球Monocytes
26		嗜酸性白血球Eosinophils
27		血採片 Blood Smear
28	嗜鹼性白血球Basophils	
29	泌尿科情況 Renal Condition	小便清濁度Urine Appearance
30		小便EE重Urine SG
31		小便酸鹼度Urine Ph
32		小便蛋白質Urine Protein
33		小便尿糖Urine Sugar
34		小便膽紅素Urine Bilirubin
35		小便尿膽素 Urine Urobilinogen
36		小便硝酸鹽Urine Nitrite
37		小便酮 Urine Ketone
38		更紅血球 Urine RBC(Manual)
39		小便紅血球Urine RBC
40		小便白血球Urine WBC
41		小便皮細鹿Urine EP Cells
42		小便白血球 Urine WBC(Manual)
43		小便黏絲Urine Mucus
44		小便管型Urine Casts
45		小便晶體 Urine Crystals
46		小便顏色Urine Color
47	大便常規 Stool Routine	硬度 Consistency
48		顏色Color
49		紅血球 Red Blood Cells
50		膿細胞Pus Cells
51		蟲卵Ova
52	報告Report	由專業之士講解報告 (中心自我安排)
53	營養師飲食評估	營養師飲食評估 (中心自我安排)

保險諮詢